

Le client : Ville de Candé

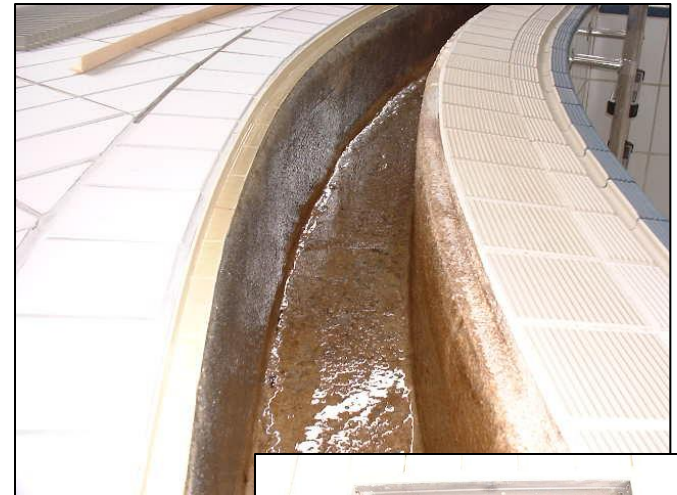
Date d'application : décembre 2004

Problème : goulottes de débordement fuyardes et dégradées

SOLUTION : Mise en œuvre du revêtement BELZONA 4151 ambre (Résine Quartz) en deux couches d'une épaisseur finale de 500µ mini

Les avantages et bénéfices du revêtement BELZONA 4151

- Système imperméable à l'eau
- Résistance au gel et aux températures < 0°C
- Excellente résistance chimique (eau chlorée)
- Adhésion sur tous types de supports y compris le béton et le carrelage
- Revêtement lisse et facilement nettoyable
- Application à la brosse, épaisseur mini du revêtement 500µ
- Application à froid pas de risque d'incendie



Après



Avant

